

Mercados Laborales,
Pobreza y
Desigualdad desde
un enfoque de
Derechos Humanos



Informe del Observatorio de Salarios 2017

Objetivo

- ❖ El presente Informe sobre mercados laborales, pobreza y desigualdad, analiza la pobreza desde una perspectiva conjunta de derechos y necesidades
- ❖ La contribución esencial es la vinculación de los mercados laborales al análisis de la pobreza y la desigualdad en AL desde un enfoque de derechos humanos laborales enmarcados en los DESC

Enfoque de derechos humanos

- ❖ Toda persona cuenta con un conjunto de realizaciones indispensables para la dignidad humana
- ❖ Los derechos son asegurados de manera irrenunciable e insustituible
- ❖ Se requiere del cumplimiento de los principios de universalidad, no discriminación, participación, interdependencia y progresividad

Vinculación DESC con Derechos Civiles

- ❖ El cumplimiento de los DESC es indispensable para garantizar la dignidad e integridad del ser humano, al igual que los demás derechos fundamentales
- ❖ Garantizar alimentación, salud, educación, vivienda, trabajo, implica el más amplio ejercicio de las libertades de asociación e individuales de las personas y grupos sociales organizados

Derechos y Necesidades Sociales

- ❖ Asegurar la satisfacción plena y apegada a los principios de dignidad humana de las necesidades materiales, sociales y culturales de un jefe de familia y una familia, pasa por el ejercicio pleno de los derechos económicos y sociales.
- ❖ Desde esta perspectiva, derechos y necesidades son indisolubles.

Derechos Laborales

- ❖ *Derecho a la Igualdad en el Trabajo*
- ❖ *Derecho a una digna remuneración*
- ❖ *Seguridad del empleo*
- ❖ *Derecho a la Seguridad Social*
- ❖ *Derecho a la Libertad Laboral*
- ❖ *Tiempo de trabajo*
- ❖ *Libertad sindical*

Implicaciones de incumplimiento DESC

- ❖ El incumplimiento de los DESC en materia de derechos humanos laborales tiene implicaciones en la pobreza
- ❖ Existencia de mercados laborales donde el salario mínimo oficial sea menor a la línea de pobreza: Trabajadores con cierto nivel de cualificación (educación), se ubican en pobreza.

Obstáculos para no ejercicio de DESC

- ❖ No cumplimiento de DESC como salarios mínimos debajo de niveles de pobreza, no cumplimiento de SMC
- ❖ La falta de crecimiento (y su vinculación con la productividad social)
- ❖ La acentuada desigualdad (y su profundización)

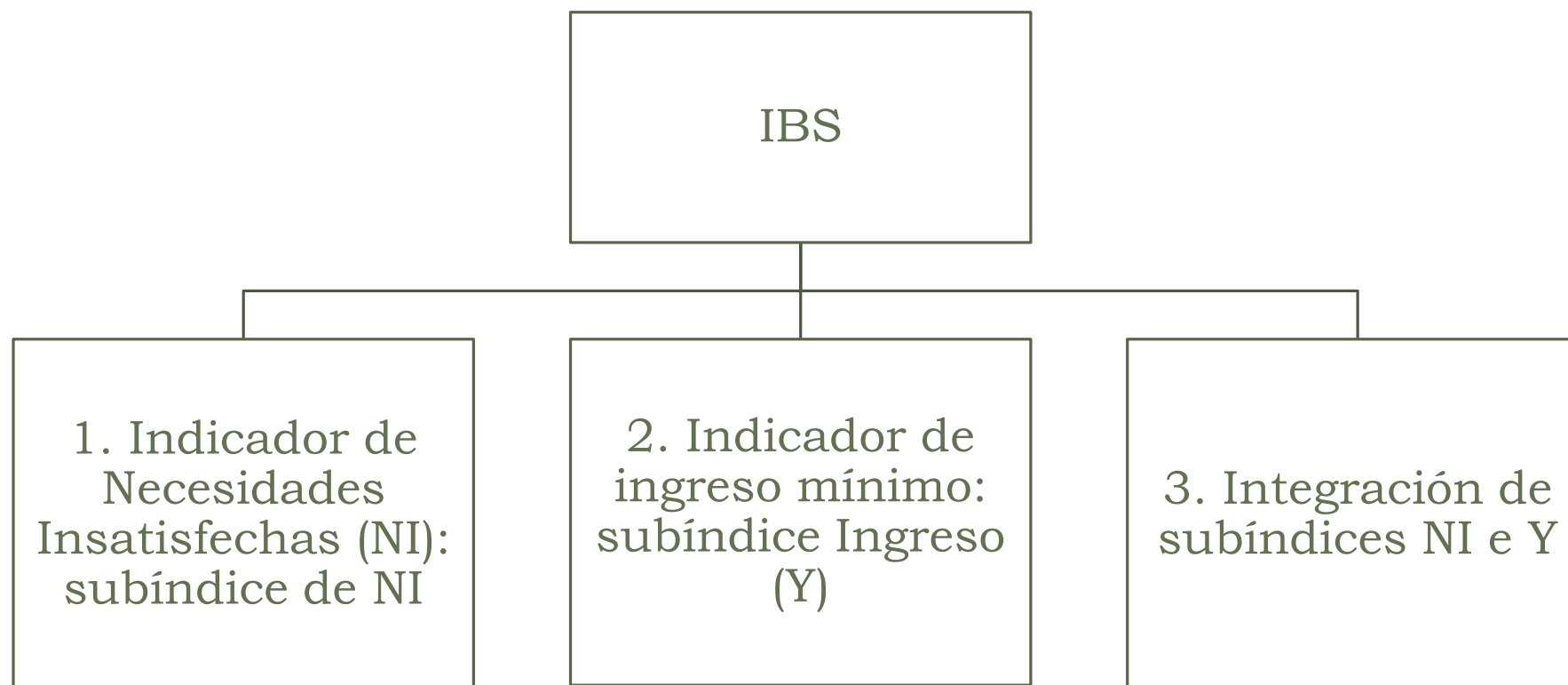
Metodología

- ❖ Pobreza: Enfoque Derechos-Necesidades
- ❖ Método de Bienestar Socioeconómico (MBS) Reyes y López (2016)
- ❖ La Metodología del MBS brinda la construcción de un índice de bienestar que permite, además del análisis de la pobreza en sus múltiples dimensiones (Ingreso y Necesidades Insatisfechas), de distribución y movilidad social (cambios de la distribución en el tiempo)

Metodología: MBS



Metodología MBS-IBS



Metodología MBS-Subíndice Ingreso

$$Ingreso (Y) \quad Y_{ji} = \sum_{i=1}^n (d_{ji} / \sigma_i)$$

Donde:

- ❖ $d_{ji} = (x_{ji} - x^*_i)$ es la distancia relativa de cada individuo j , respecto al ingreso mínimo i . x_{ji} es el valor presentado para cada individuo j en el ingreso i y x^*_i es el valor mínimo o umbral de ingreso i .
- ❖ En tal caso, x^*_i es igual al valor del SMC= línea de pobreza por ingresos.
- ❖ El valor del **ingreso corriente** per cápita que actuará como x_{ji}

Metodología MBS-Subíndice NI

$$\text{Necesidades Insatisfechas } NI_{ji} = \sum_{i=1}^n \{(d_{ji}/\sigma_i) | (1 - R^2_{i, i-1, 1-2, \dots, 1})\}$$

Donde

- $d_{ji} = (x_{ji} - x^*_i)$ es la distancia relativa de cada individuo j , respecto al valor mínimo aceptable en cada variable i . x_{ji} es el valor presentado para cada individuo j en las variables i y x^*_i es el valor mínimo o umbral de cada variable i .
- σ_i es la desviación promedio (estándar) para la variable i
- $R^2_{i, i-1, 1-2, \dots, 1}$ es el coeficiente de determinación en la regresión lineal de x_i sobre $X_{i-1}, X_{i-2}, \dots, X_1$, que representa la bondad de ajuste del modelo para predecir X_i .
- $(1 - R^2_{i, i-1, 1-2, \dots, 1})$ es el factor de ajuste que aislar los efectos de cada variable en el bienestar. Refleja la parte de la varianza de X_i no explicada por el modelo de regresión lineal, lo cual pondera el indicador con información útil no incluida antes.

Metodología MBS

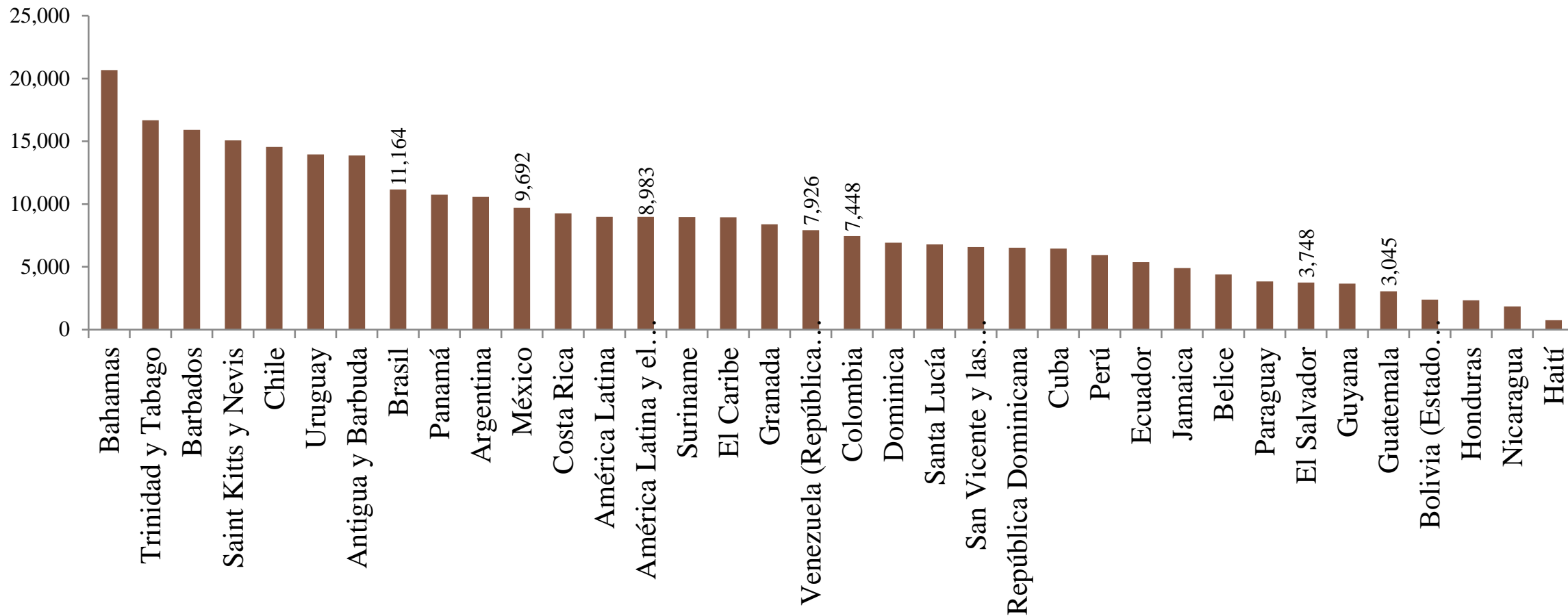
$$MBS_{ji} = \sum_{i=1}^n (Y_{ji} * \cap Y + NIA_{ji} * \in NI)$$

Donde:

- ***MBS_{ji}*** es el índice de bienestar para el individuo j en los valores de cada dimensión i
- ***Y_{ji}*** es el subíndice de ingresos
- **$\cap Y$** es el ponderador del subíndice de ingreso en el índice de bienestar
- ***NIA_{ji}*** es el subíndice de NI
- **$\in NI$** es el ponderador del subíndice NI en el índice de bienestar



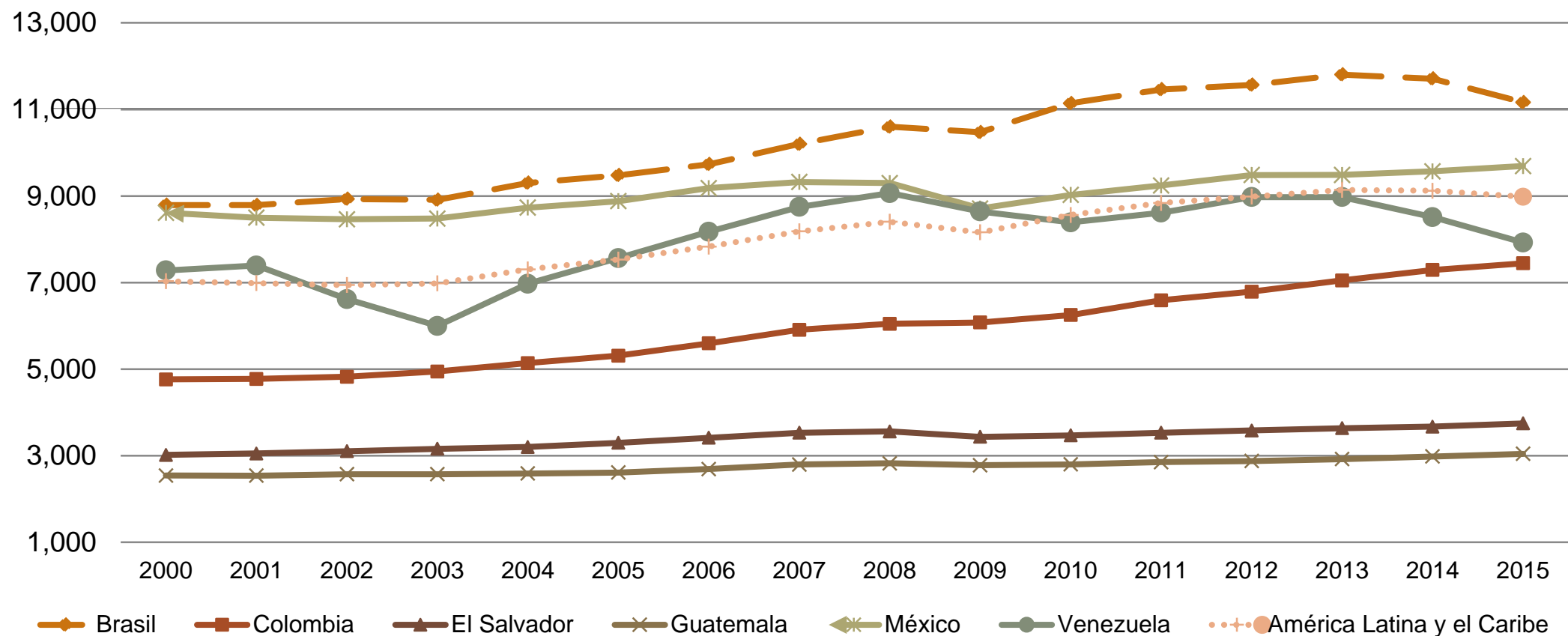
Producto interno bruto (PIB) total anual por habitante a precios constantes en dólares | 2015





Contexto Latinoamericano

Evolución del PIB Per cápita en AL (países seleccionados) | 2000-2015



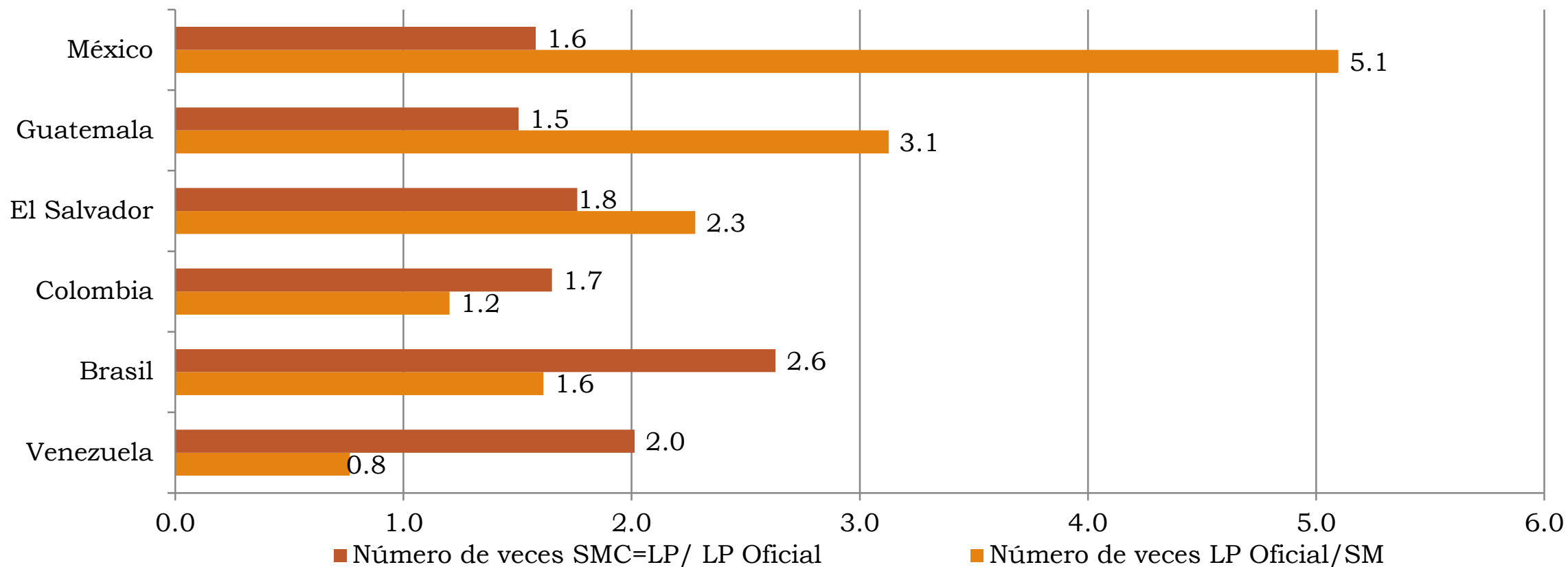
Salario mínimo oficial, línea de pobreza oficial y SMC 2016 (Dólares PPA)

País	Línea oficial de pobreza	SM oficial	CNSV (SALARIO MÍNIMO CONSTITUCIONAL SMC=LP)
Venezuela	285.39	473.68	728.53
Brasil	570.56	462.43	1712.12
Colombia	687.28	566.10	1123.27
El Salvador	841.85	478.13	2132.88
México	1316.16	264.83	2163.97
Guatemala	1751.91	560.37	2635.42

Salario mínimo Constitucional – SMC y LP monetaria del MBS en AL (países seleccionados) | 2016 Moneda local y dólares PPA

<i>País</i>	<i>MONEDA</i>		
	<i>Moneda local</i>		<i>Dólares PPA</i>
Brasil	Reales	3,736	1,963
Colombia	Pesos colombianos	1,382,039	1,123
El Salvador	Dólares	948	1,919
Guatemala	Quetzales	10,713	2,635
México	Pesos mexicanos	17,647	2,133
Venezuela	Bolívares	41,668	729

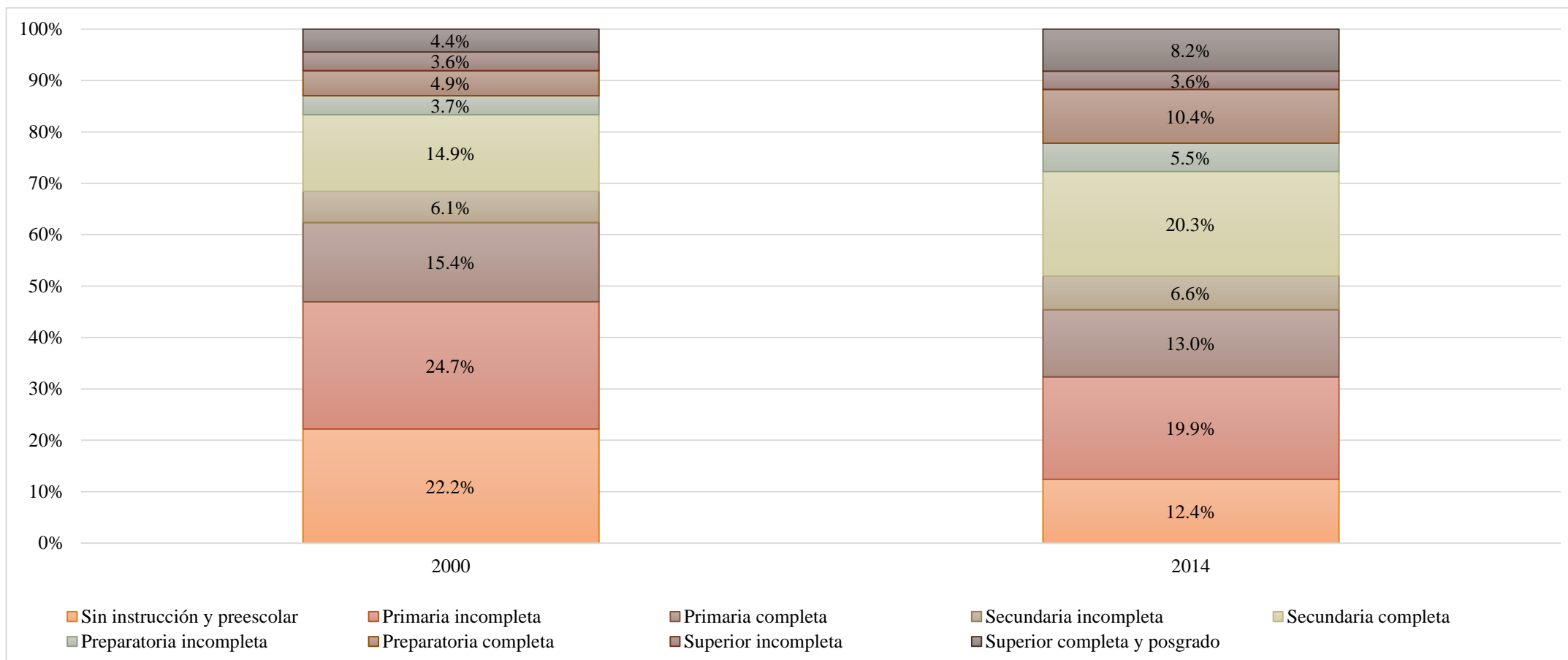
Distancia relativa del Salario Mínimo vs Línea de Pobreza en AL (países seleccionados) | 2016



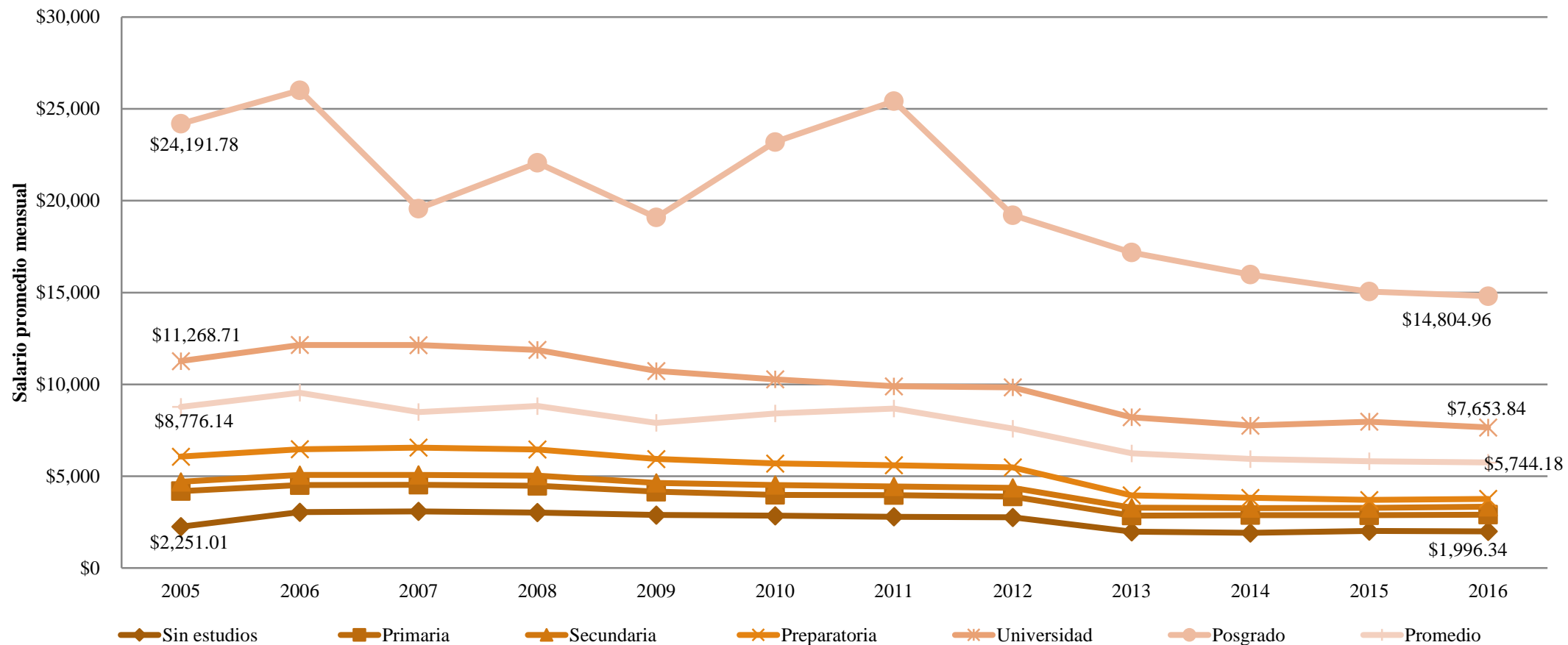


México: Pobreza, desigualdad y bienestar

Población total distribuida por nivel de escolaridad | México 2000 y 2014



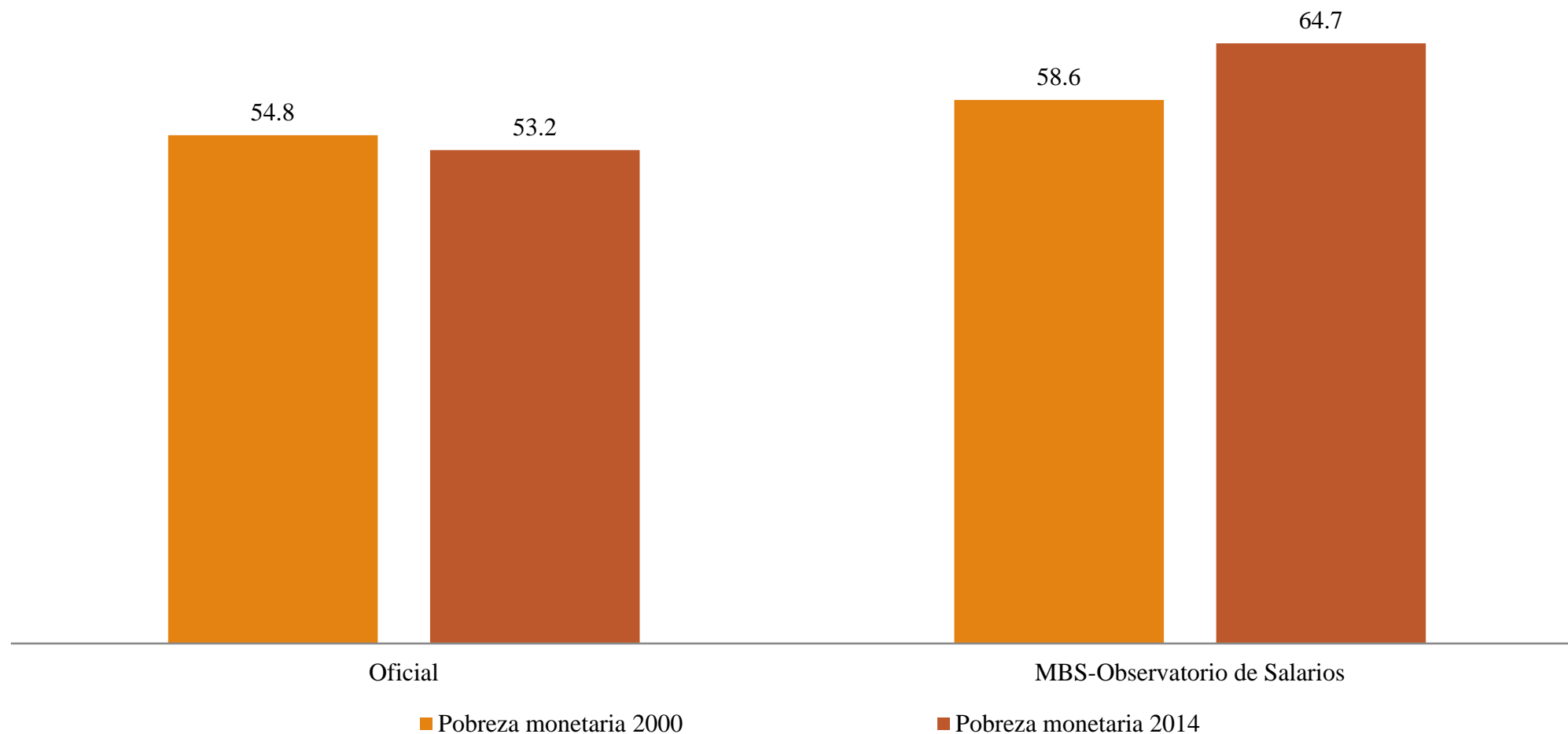
Salarios por nivel de educación, México (pesos reales de 2003) | 2005-2016



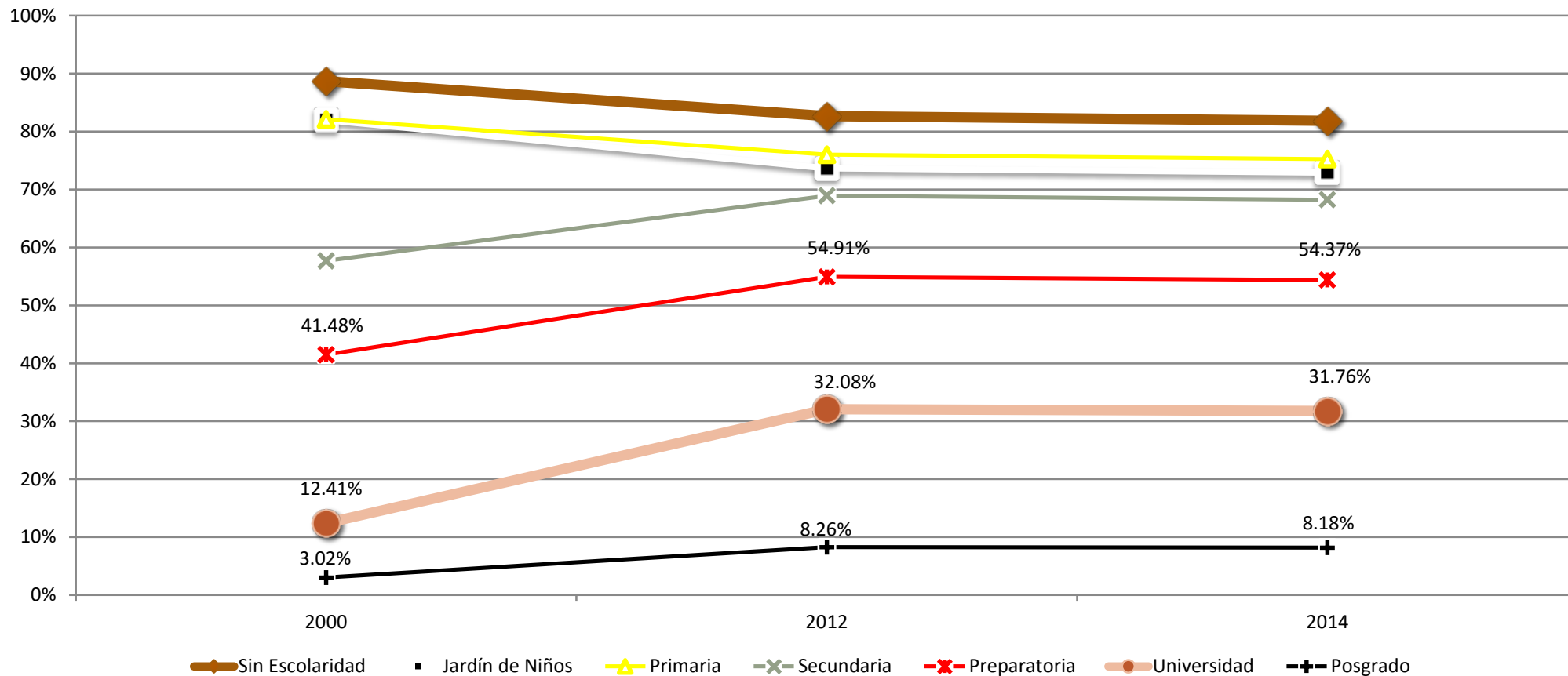
Población asalariada por nivel de ingreso (en salarios mínimos)

Salarios mínimos (Ingresos ajustados a Cuentas Nacionales)	%	Porcentaje acumulado	Situación de pobreza
Hasta 1 salario mínimo	10.4	64.1	Pobreza monetaria
Más de 1 y hasta 2	9.4		
Más de 2 y hasta 3	11.6		
Más de 3 y hasta 4	10.8		
Más de 4 y hasta 5	8.9		
Más de 5 y hasta 6	7.0		
Más de 6 y hasta 7	6.1		
Más de 7 y hasta 8	4.6		Umbral/Línea de pobreza
Más de 8 y hasta 9	4.0	31.2	Fuera de pobreza por ingresos
Más de 9 y hasta 10	3.3		
Más de 10 y hasta 11	11.6		
Más de 11 y hasta 19	12.2		
Más de 20	0.2		
Total	100	100	

Pobreza monetaria | México 2000-2014



“LOS POBRES SON MÁS EDUCADOS”: Pobreza por ingresos en la población ocupada por nivel de escolaridad (2000, 2012 y 2014)



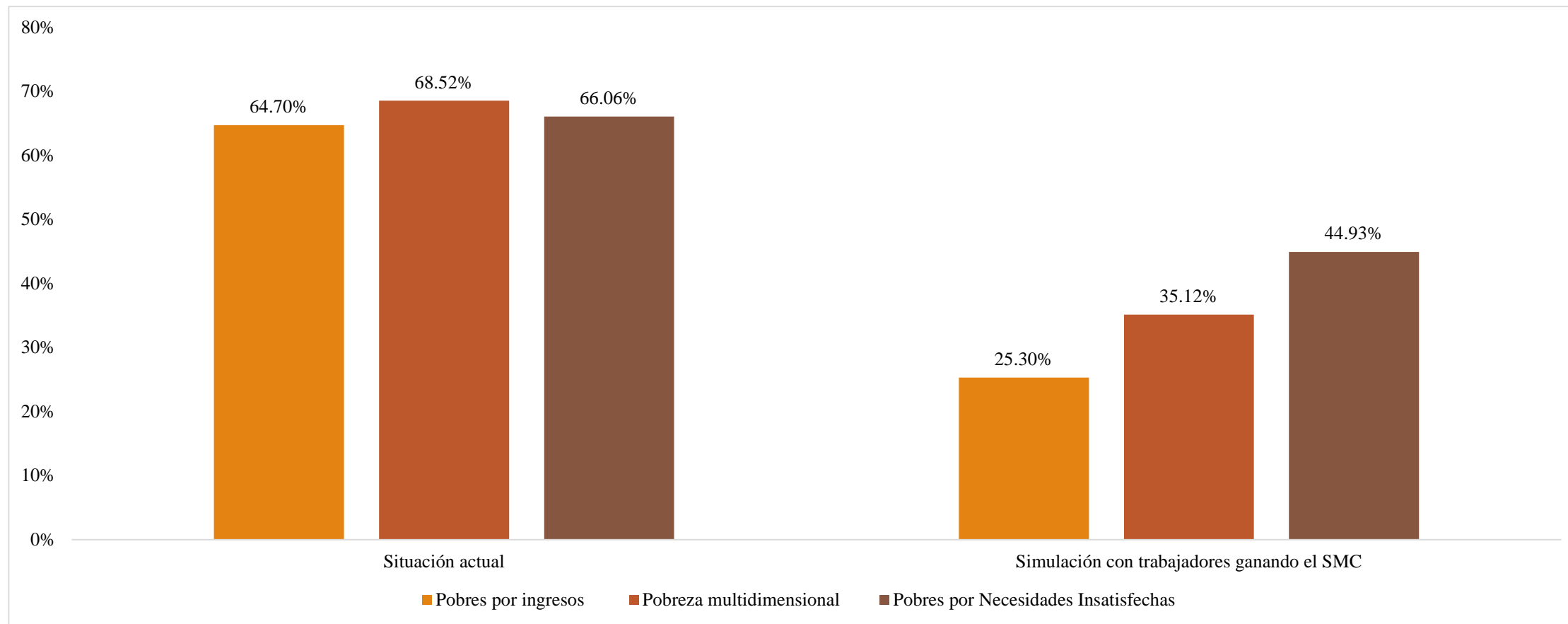
“LOS POBRES SON MÁS EDUCADOS”

- ✓ Mensaje: Aunque la población mexicana haya mejorado sus niveles educativos, como no lo han hecho en la misma proporción los salarios al estar desvinculados de la productividad social y sólo indexados a la inflación...
- ✓ La pobreza no se ha modificado, sólo ha cambiado su estructura, su forma: ahora son más educados los pobres.

El ejercicio de Derechos Sociales, mejora bienestar, combate efectivamente pobreza y favorece movilidad social

- ✓ Ejercer el derecho al SMC implica que en los mercados laborales el salario mínimo sea como lo marca la Constitución y tratados internacionales: \$17,953 mensuales, \$598.4 diarios. Para una familia promedio de 4 personas
- ✓ La pobreza por ingresos de los trabajadores asalariados desaparecería
- ✓ El impacto en la pobreza monetaria sería significativo: de 64% a 25% de pobres

Pobreza por ingresos y pobreza multidimensional en población total: situación actual y simulación con SMC | 2014



El ejercicio de Derechos Sociales, mejora bienestar, combate efectivamente pobreza y favorece movilidad social

- Los niveles de vida/Bienestar se modificarían sustancialmente. La brecha de bienestar entre el SM y el SMC es enorme. Al alcanzar el SMC y contar con seguridad social, el bienestar aumenta en 57 puntos porcentuales
- Las mejoras en educación de la población se expresaría en mejores niveles de vida, habría efectiva y sostenida movilidad social

El ejercicio de Derechos Sociales, mejora bienestar, combate efectivamente pobreza y favorece movilidad social

Brechas de bienestar en población con SM y SMC			
Nivel de ingreso por trabajo	Subíndice de ingresos	Subíndice de necesidades insatisfechas	IBS
Hasta con 1 Salario Mínimo Vigente	16.07	32.59	24.33
Con 1 Salario Mínimo Constitucional	83.34	78.10	80.72
Brecha	67.27	45.51	56.39
Media nacional en población ocupada	66.72	60.19	63.46

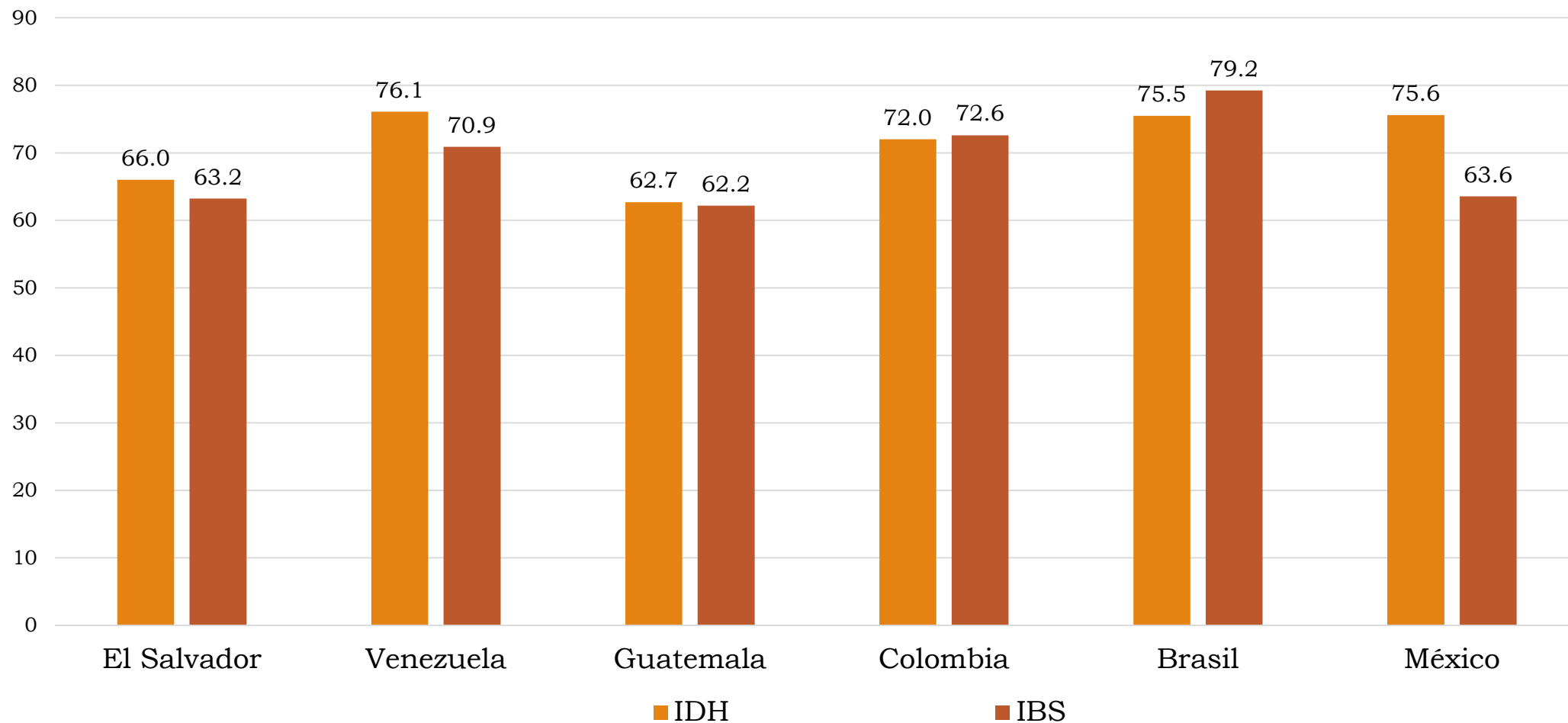
Bienestar socioeconómico (IBS), valores más altos y bajos por clase 1 México: 2000-2014

Clase	Tamaño de Empresa	2000	2014
Trabajador sin SS	De 1 persona	38.08	38.44
	De 2 a 5 personas	38.67	40.18
Capitalista-Empresario	De 251 a 500 personas	65.64	87.54
	De 501 a más personas	74	91.77
Distancia MBS más alto- MBS más bajo		35.92	53.33

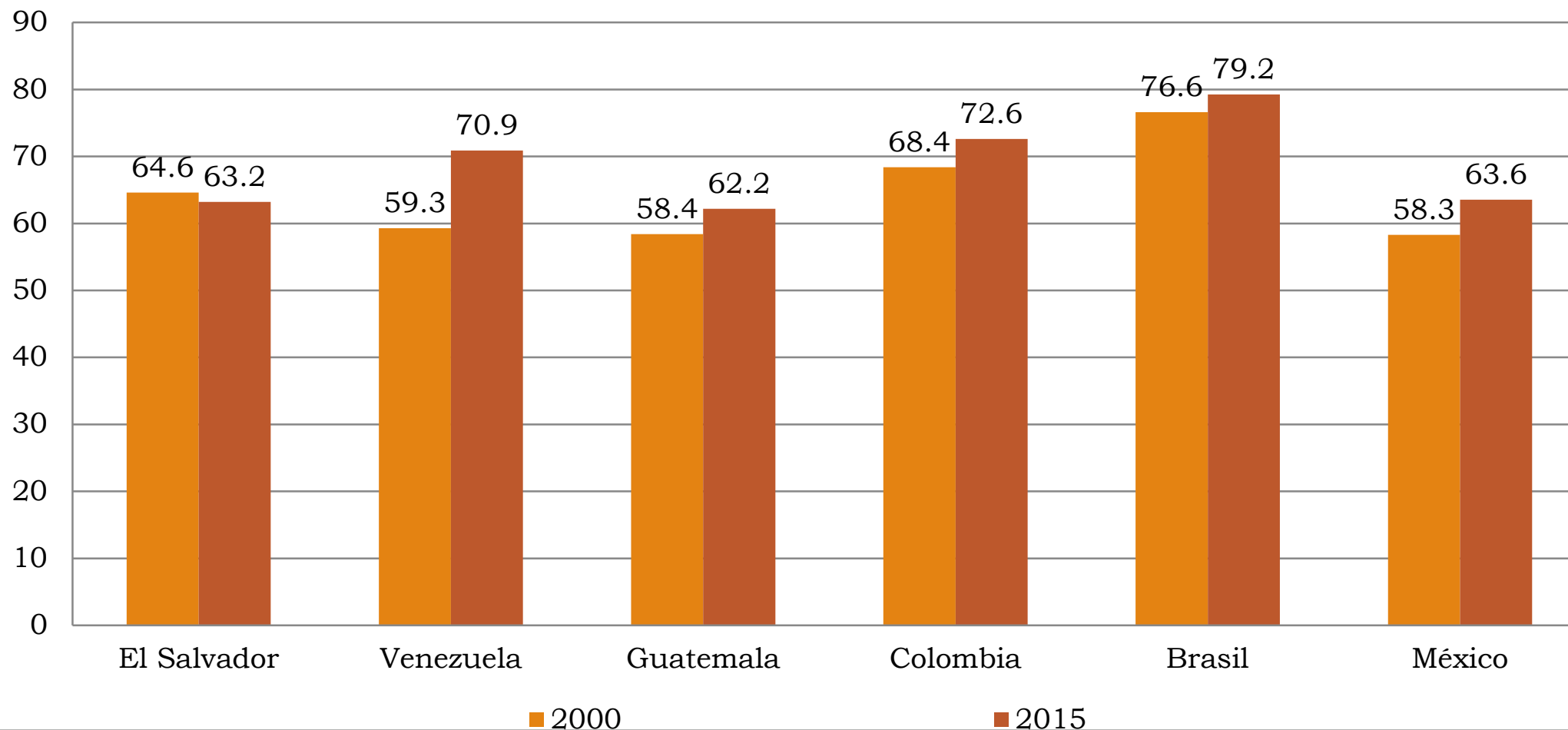


México: De los más rezagados en América Latina

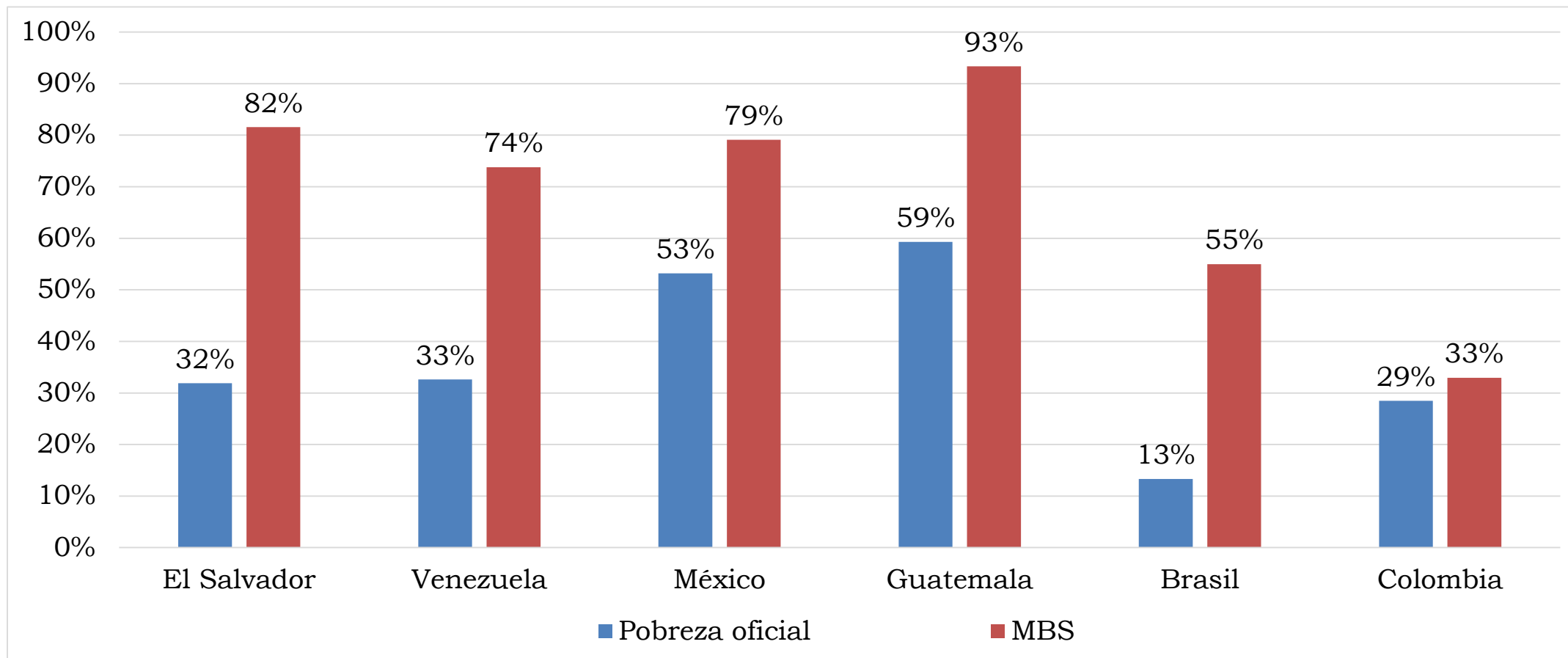
IDH vs IBS | Países seleccionados de AL: 2015



Bienestar socioeconómico (IBS) en AL (países seleccionados) | 2000-2015



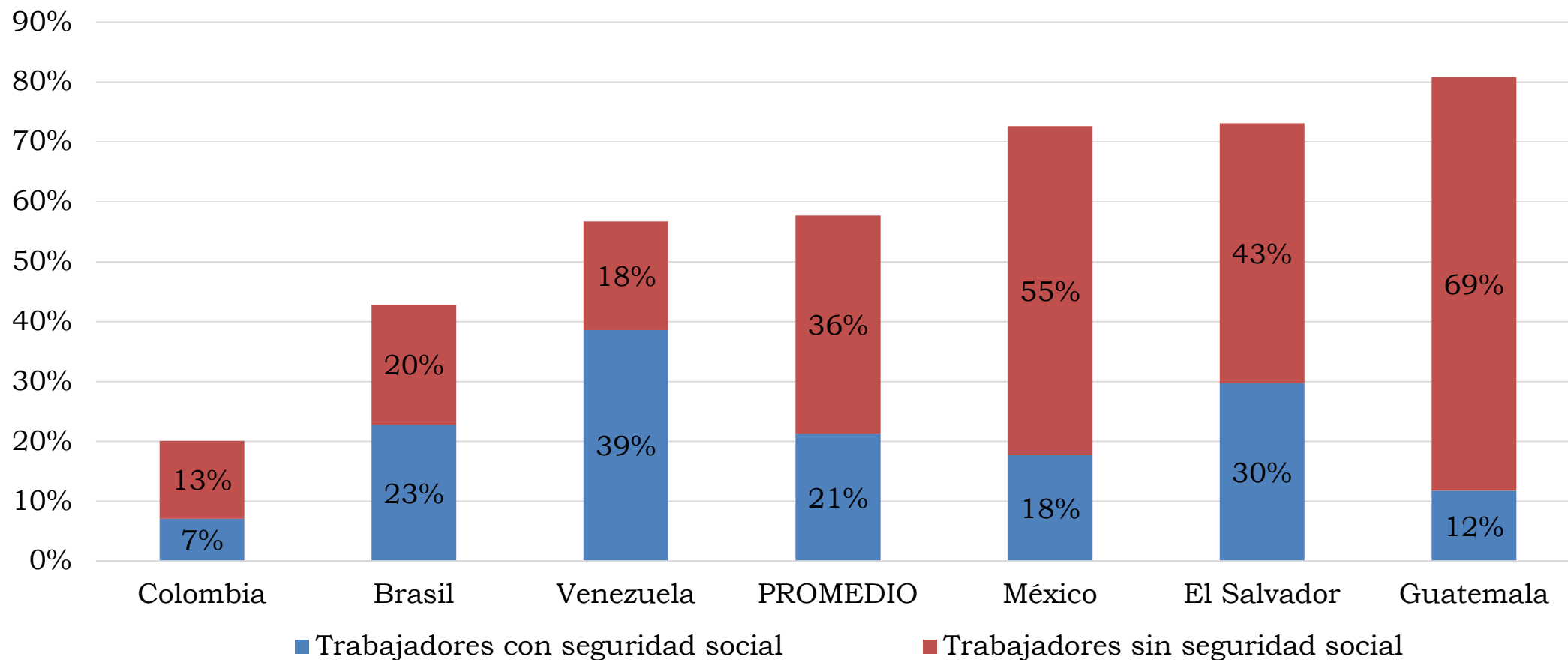
Pobreza monetaria en América Latina (países seleccionados) | 2014



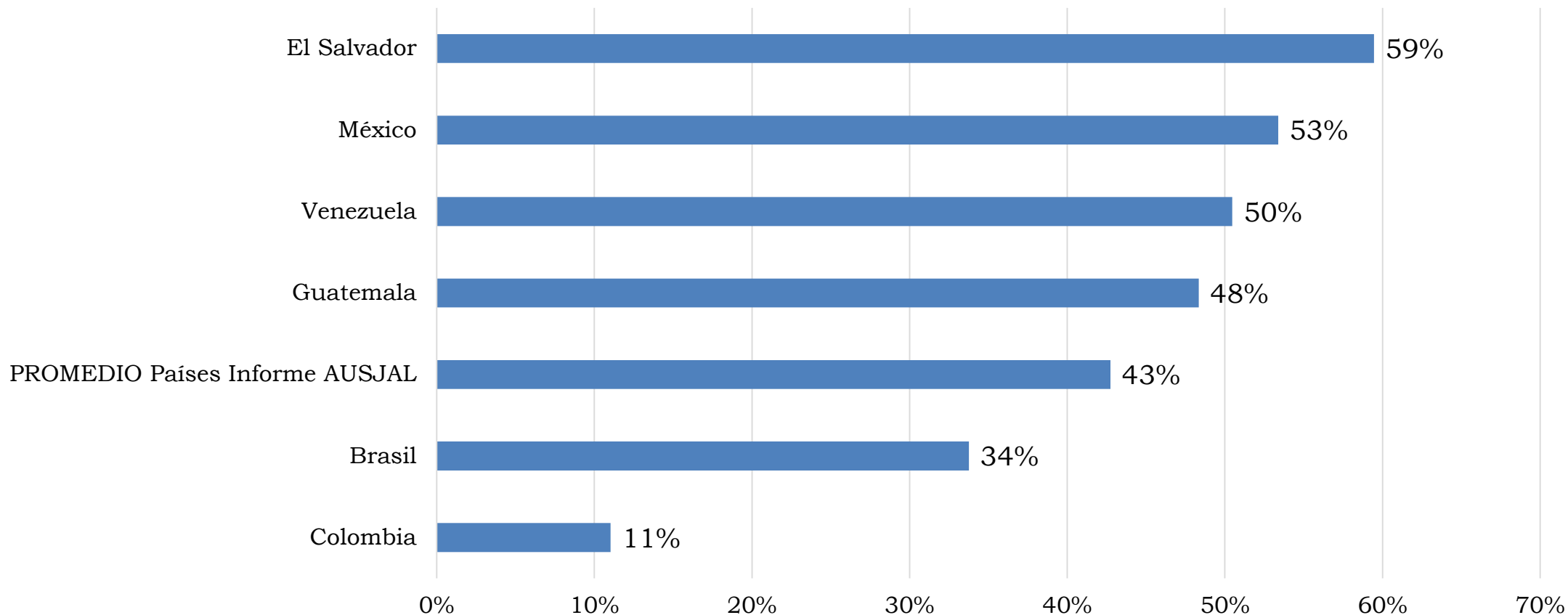
Evolución de la pobreza monetaria | Países seleccionados de AL, 2000-2014

Países de AL	POBLACIÓN	2000	2006	2011	2014
El Salvador	Población total	80%	77%	n.d.	82%
	Población ocupada	73%	70%	n.d.	75%
Venezuela	Población total	86%	82%	74%	n.d.
	Población ocupada	78%	73%	60%	n.d.
México	Población total	78%	n.d.	77%	79%
	Población ocupada	72%	n.d.	71%	76%
Guatemala	Población total	90%	83%	n.d.	93%
	Población ocupada	74%	78%	n.d.	85%
Brasil	Población total	69%	65%	n.d.	55%
	Población ocupada	61%	55%	n.d.	43%
Colombia	Población total	n.d.	60%	44%	33%
	Población ocupada	n.d.	50%	34%	24%

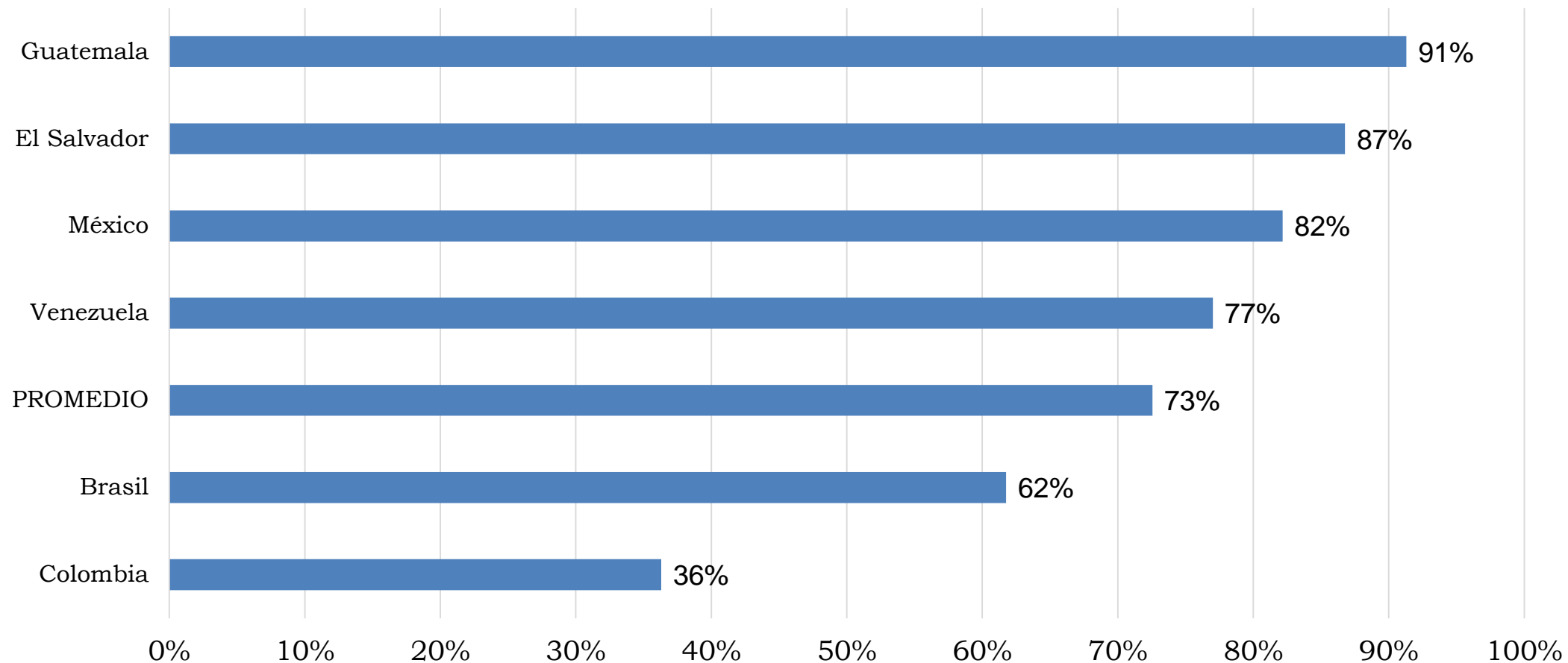
Porcentaje de trabajadores que no alcanzan el SMC y se encuentran debajo de la LP | Países seleccionados de AL, 2014



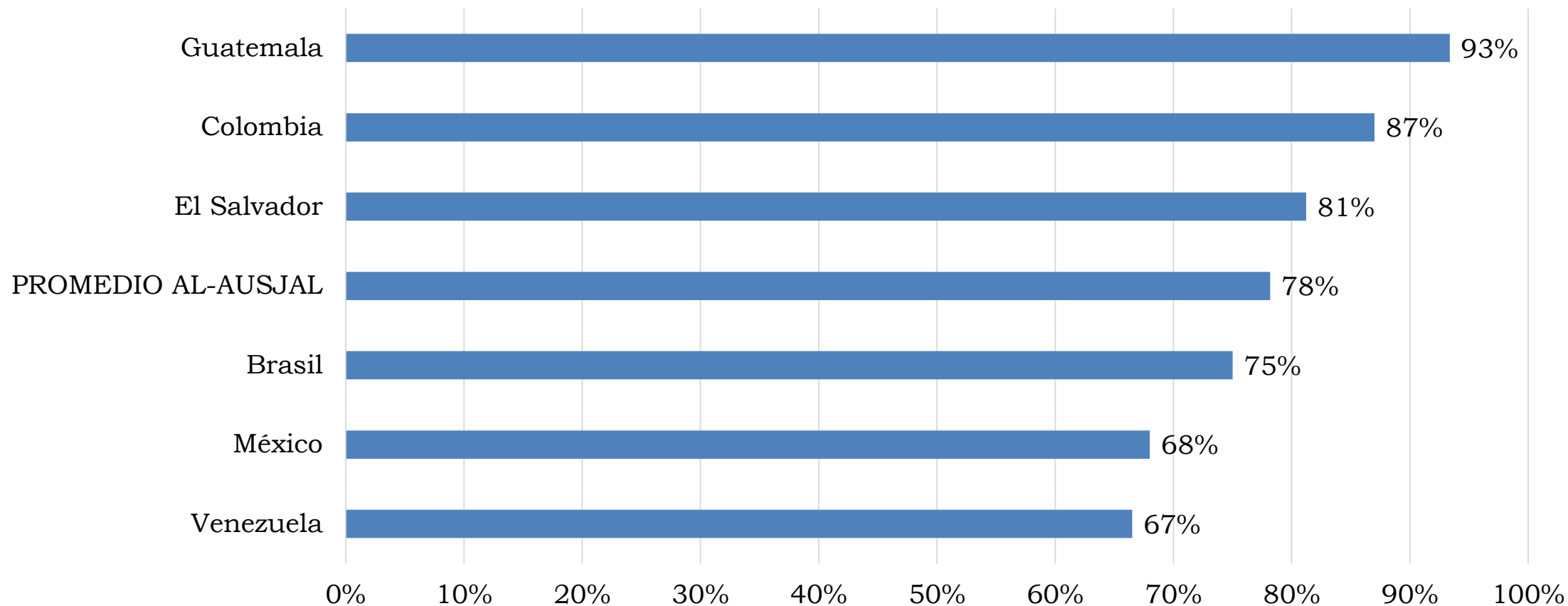
Trabajadores con seguridad social que no alcanzan el SMC y se encuentran en situación de pobreza monetaria | Países seleccionados de AL, 2014



Trabajadores sin seguridad social que no alcanzan el SMC y se encuentran en situación de pobreza monetaria | Países seleccionados de AL, 2014



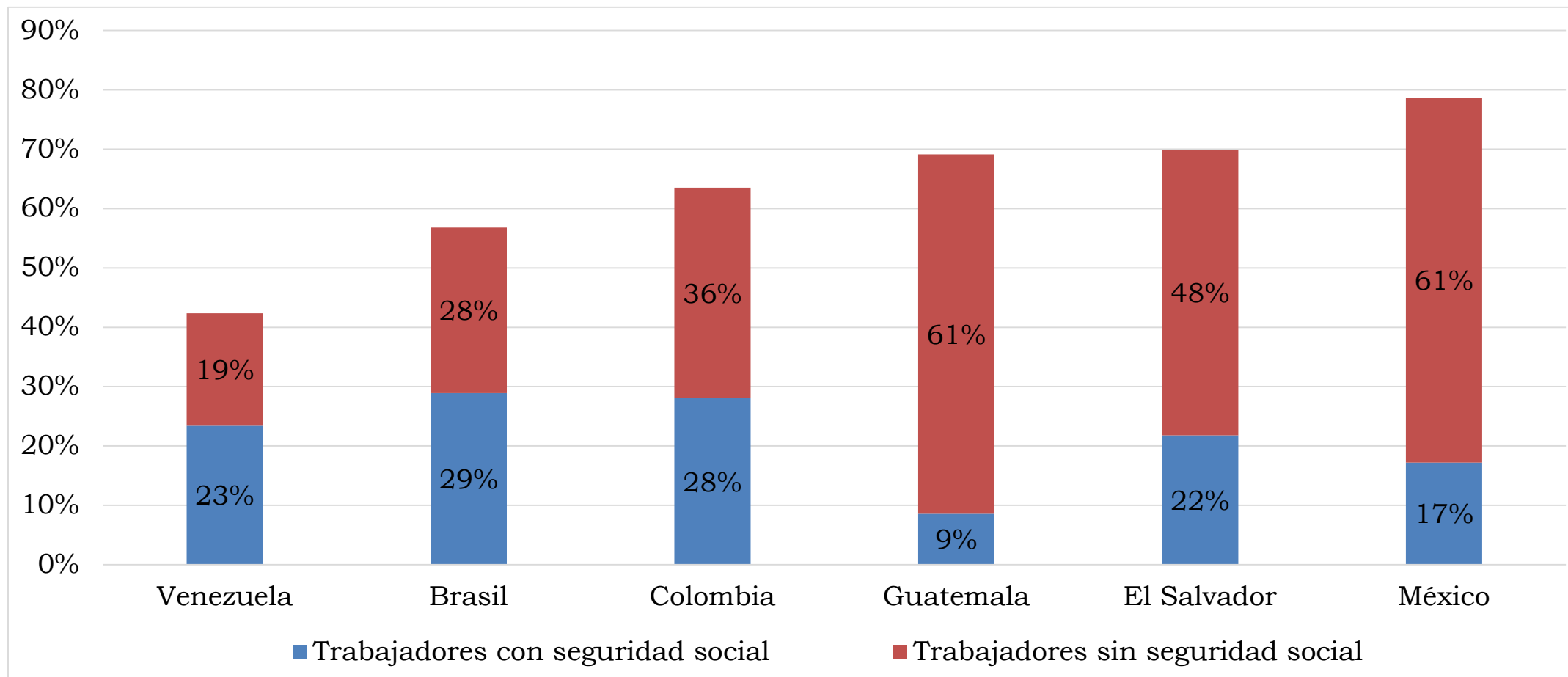
Porcentaje de población en pobreza por NI | Países seleccionados de AL, 2014



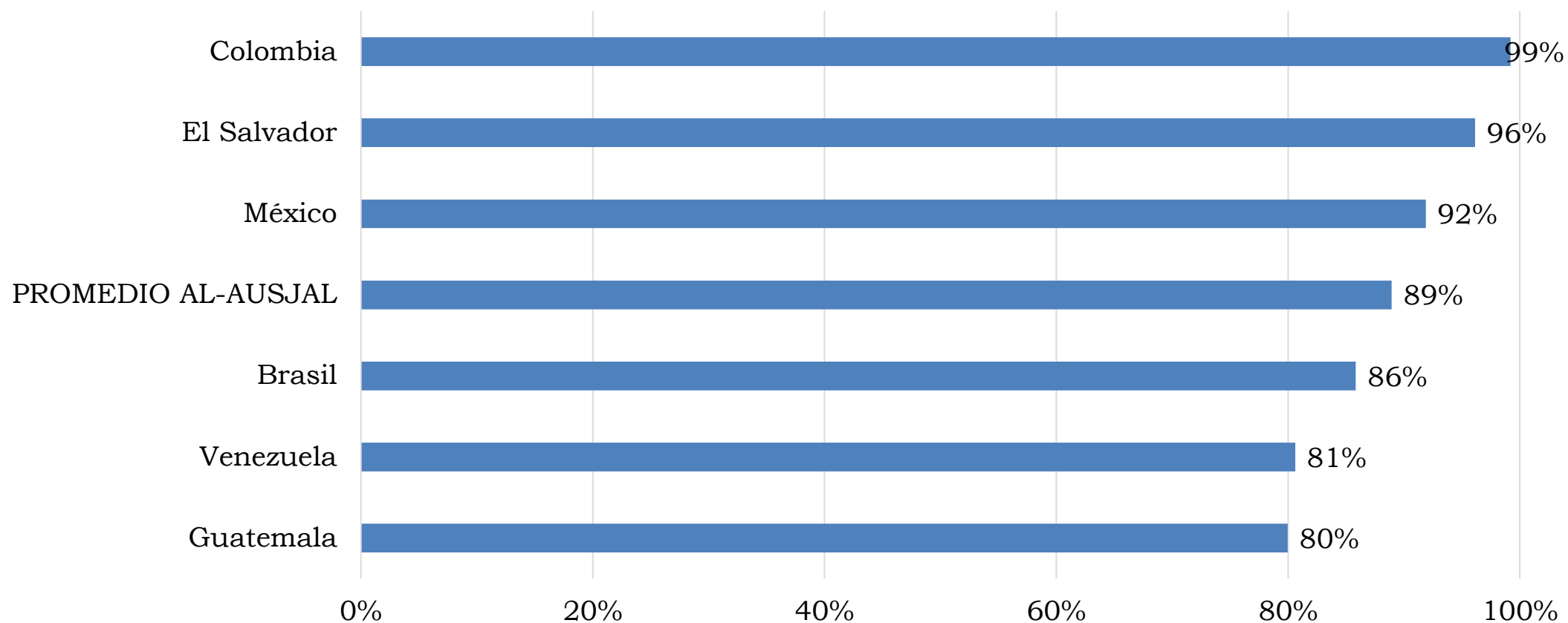
Evolución de la pobreza por NI | Países seleccionados de AL, 2000-2014

Países de AL	POBLACIÓN	2000	2006	2011	2014
El Salvador	Población total	90%	89%	n.d.	81%
	Población ocupada	83%	82%	n.d.	75%
Venezuela	Población total	78%	71%	67%	n.d.
	Población ocupada	66%	60%	54%	n.d.
México	Población total	76%	n.d.	68%	68%
	Población ocupada	70%	n.d.	63%	63%
Guatemala	Población total	89%	85%	n.d.	76%
	Población ocupada	80%	77%	n.d.	67%
Brasil	Población total	86%	81%	n.d.	75%
	Población ocupada	75%	70%	n.d.	61%
Colombia	Población total	n.d.	89%	90%	87%
	Población ocupada	n.d.	78%	78%	75%

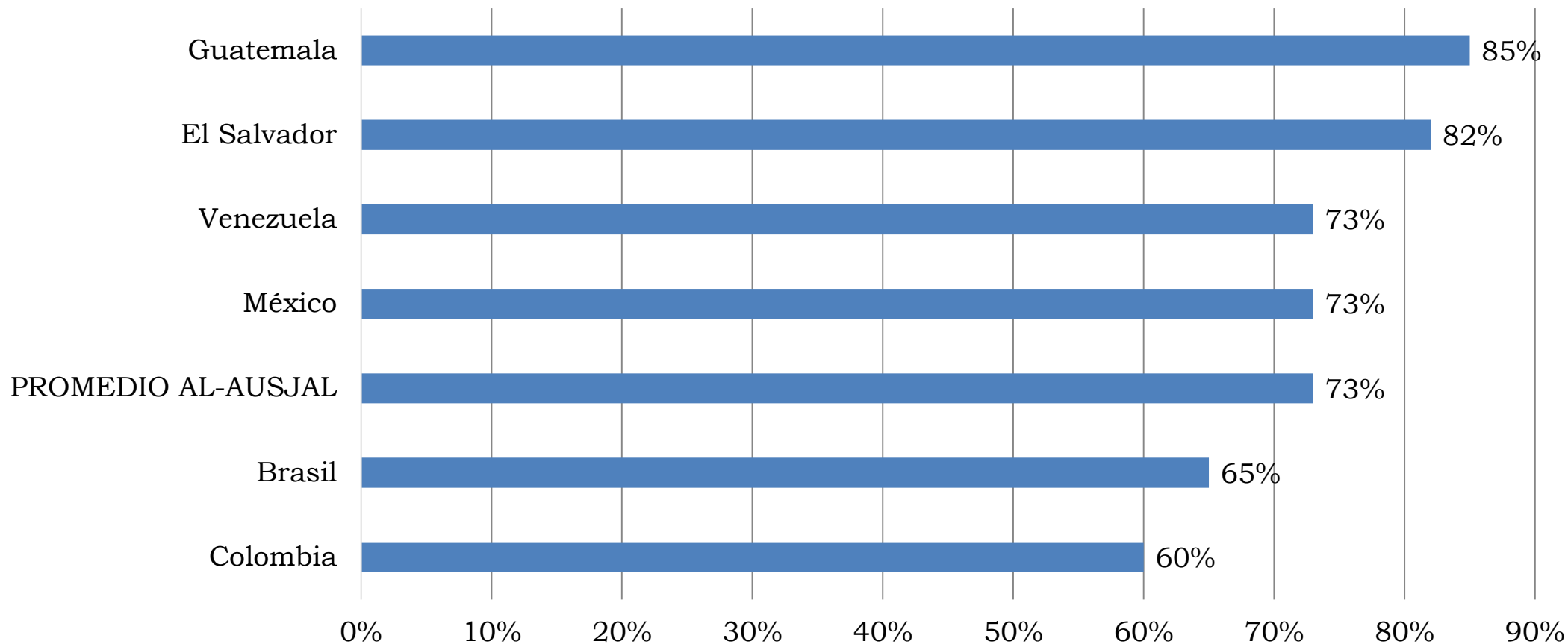
Porcentaje de trabajadores en pobreza por NI | Países seleccionados de AL, 2014



Trabajadores sin seguridad social en situación de pobreza por Necesidades Insatisfechas | Países seleccionados de AL, 2014



Porcentaje de población en pobreza Multidimensional | Países seleccionados de AL, 2014



Evolución de la Pobreza Multidimensional por MBS | Países seleccionados de AL, 2000-2014

Países de AL	POBLACIÓN	2000	2006	2011	2014
El Salvador	Población total	85%	83%	n.d.	82%
	Población ocupada	78%	76%	n.d.	75%
Venezuela	Población total	86%	80%	73%	n.d.
	Población ocupada	75%	69%	58%	n.d.
México	Población total	77%	n.d.	73%	73%
	Población ocupada	77%	n.d.	67%	69%
Guatemala	Población total	88%	84%	n.d.	85%
	Población ocupada	80%	78%	n.d.	76%
Brasil	Población total	77%	73%	n.d.	65%
	Población ocupada	68%	63%	n.d.	52%
Colombia	Población total	n.d.	74%	67%	60%
	Población ocupada	n.d.	64%	56%	49%

IBS promedio agrupado por deciles de ingreso

Decil	Brasil		Colombia		El Salvador		Guatemala		México		Venezuela	
	2000	2014	2007	2015	2000	2015	2000	2014	2000	2014	2000	2011
I	13.78	16.09	15.69	21.43	28.82	26.3	19.88	17.95	18.18	16.79	19.69	26.86
II	19.17	23.26	21.09	25.27	32.18	30.27	23.68	24.18	21.73	23.01	28.93	34.59
III	28.77	32.79	29.51	33.36	33.49	37.31	30.26	31.01	29.45	30.99	36.48	39.91
IV	37.95	41.24	38.09	41.84	37.82	41.66	38.03	37.42	37.71	38.24	42.4	45.09
V	47.08	49.88	46.54	50.28	44.58	46.8	45.36	45.1	46.33	45.93	46.83	50.29
VI	54.77	55.83	55.32	58.37	51.88	53.54	52.14	52.25	53.3	53.46	51.23	54.48
VII	64.12	64.98	63.66	65.84	58.59	60.56	59.82	60.33	60.82	61.36	57.92	58.05
VIII	73.21	72.99	71.1	71.88	68.12	67.68	68.42	67.81	69.98	69.49	63.57	63.44
IX	82.59	80.41	76.97	74.6	79.2	76.22	79.02	78.58	78.58	78.2	72.69	70.84
X	92.49	89.71	82.15	76.27	91.47	88.51	88.37	90.38	88.91	89.58	82.81	79.16
Brecha	6.71	5.57	5.23	3.55	3.17	3.36	4.44	5.03	4.8	5.33	4.20	2.94



Conclusiones

Ejercicio de derechos sociales y económicos en su más amplia acepción, y de manera particular el ejercicio de derechos laborales, mejoran el bienestar y disminuyen la pobreza.

Países con políticas públicas enfocadas en garantizar acceso a educación, salud, seguridad social, vivienda digna y adecuada, así como políticas de recuperación del salario mínimo sostenido y permanente, han logrado mejorar el bienestar y reducir la pobreza en sus múltiples dimensiones.

Países con crecimiento económico per cápita por encima del promedio de América Latina y cambios progresivos en la distribución del ingreso (crecimiento pro pobre) disminuyeron la pobreza monetaria.



Gracias
